

# Pourquoi et comment intégrer Sciences Po Saint-Germain-en-Laye ?

Journée Portes Ouvertes  
17 janvier 2026



# 10 Sciences Po : des écoles publiques d'excellence en sciences sociales

Ouverture de Sciences Po  
Saint-Germain-en-Laye en 2014

Membres du réseau ScPo :

Saint-Germain-en-Laye, Aix-en-Provence,  
Lille, Lyon, Rennes, Strasbourg et  
Toulouse

6 promotions diplômées :

Gisèle Halimi, Simone Veil, Aimé Césaire,  
Joséphine Baker, Hannah Arendt,  
Antoine de Saint-Exupéry



Membres du réseau  
Sciences Po

# Sciences Po Saint-Germain-en-Laye dans son environnement local & national

1

Réseau de 7 IEP



1 100

Étudiantes et étudiants

1

Conférence des grandes écoles



300

Enseignantes et enseignants

2

Universités fondatrices



27

Personnels administratifs

5

Écoles et universités partenaires du cycle Master



4

Unités de Recherche partenaires



# Le concours commun d'entrée en 1<sup>re</sup> année



# Les modalités d'admission : calendrier 2026

Inscription sur Parcoursup  
Du 19 janvier au 12 mars



Date limite de confirmation du vœu sur Parcoursup  
Mercredi 1<sup>er</sup> avril



Concours Commun : Epreuves écrites  
Samedi 25 avril



Résultats d'admission  
A partir du 2 juin sur Parcoursup

Modalités complètes du concours commun  
[www.reseau-scpo.fr](http://www.reseau-scpo.fr)

Une bibliographie indicative est proposée sur  
le site du réseau ScPo



# Les modalités d'admission : les épreuves écrites

EPREUVES	PROGRAMME	DUREE	COEFFICIENT
Questions contemporaines Dissertation : un sujet à choisir parmi 2	<ul style="list-style-type: none"><li>• Le vivant</li><li>• Solidarités</li></ul>	3h	3
Histoire Analyse de documents : un sujet à choisir parmi 2	<ul style="list-style-type: none"><li>• Les relations entre les puissances et les modèles politiques des années 1930 à nos jours</li><li>• Histoire politique, sociale et culturelle de la France depuis les années 1930</li></ul>	2h	3
Langue vivante Anglais, Espagnol, Allemand ou Italien	Exercice de compréhension + essai	1h	2

Seules les épreuves écrites sont prises en compte pour l'admission. Les notes de contrôle continu du lycée et les notes de spécialités du Bac ne sont pas intégrées au processus.

Frais de candidature au concours : 210€ / 40€ pour les boursiers

# Un schéma de formation commun aux 10 Sciences Po pour le diplôme d'Institut d'Etudes Politiques en 5 ans



## 1<sup>er</sup> cycle

- Formation pluridisciplinaire en sciences sociales
- Mobilité internationale



## Cycle Master

- Spécialisation :
  - Master Science politique *CYU / U.Paris Saclay*
  - Master Droit - *UVSQ*
  - Master Economie - *CYU*
- Professionnalisation : stages longs & projets



**Diplôme  
d'Institut  
d'Etudes  
Politiques  
+  
Diplôme  
national de  
Master**

# Les + de Sciences Po Saint-Germain-en-Laye



# Les + de Sciences Po Saint-Germain-en-Laye

## Un cadre d'étude privilégié

- Situé à 40 minutes du centre Paris
- Bâtiments inscrits aux monuments historiques
- Parc arboré de 12 000 m²
- En bordure de forêt domaniale

## Un double diplôme pour tous et toutes

- Diplôme d'Institut d'études politiques de Sciences Po Saint-Germain-en-Laye
- Diplôme national de Master (Science politique, droit ou économie)

## Campus et modules Numériques

- Espace numérique de travail
- Ressources : BU, Cairn, Le Monde, Acteurs publics
- Modules numériques en 5<sup>e</sup> année

## Pédagogie par projet

- Parcours Data et IA tout au long du cursus
- Projets collectifs encadrés en 2<sup>e</sup> année
- Projets tutorés en cycle master
- Séminaire de recherche en 4<sup>e</sup> année
- Exercices de simulation

## Des prépas qui ont fait leurs preuves

- Concours administratifs
- Concours judiciaires
- Concours sécurité (police, gendarmerie, renseignement)
- Ecoles de journalisme



## Ateliers du diplôme

- Mathématiques
- Sport encadré
- Prix du roman des étudiants France Culture
- Ateliers d'écriture
- Technologie et exploitation des équipements audiovisuels

## Stages

- Stage facultatif en 1<sup>re</sup> et 2<sup>e</sup> année (minimum 3 semaines)
- Stage de longue durée obligatoire en 4<sup>e</sup> année (4 ou 5 mois)
- Apprentissage ou stage de longue durée obligatoire en 5<sup>e</sup> année (6 mois minimum)

## Place centrale des étudiants dans les évolutions de l'école

- Représentants étudiants élus au conseil de l'IEP
- Conseil de perfectionnement
- Évaluation des enseignements
- Vie associative

## Jeudis après-midi banalisés

- Arts du spectacle
- Activités sportives
- Formation au tutorat

## Semaine Evènements

- « Déplacer le regard, décentrer les savoirs » du 16 au 20 février 2026
- Thème : « Les Balkans »

## Programme Arts et humanités

- Cours « Arts et politique » en 1<sup>re</sup> année
- Projet culturel et séminaires d'ouverture en 2<sup>e</sup> année
- Spectacles (Chaillot, La Villette, Opéra comique...)
- Ateliers d'écriture

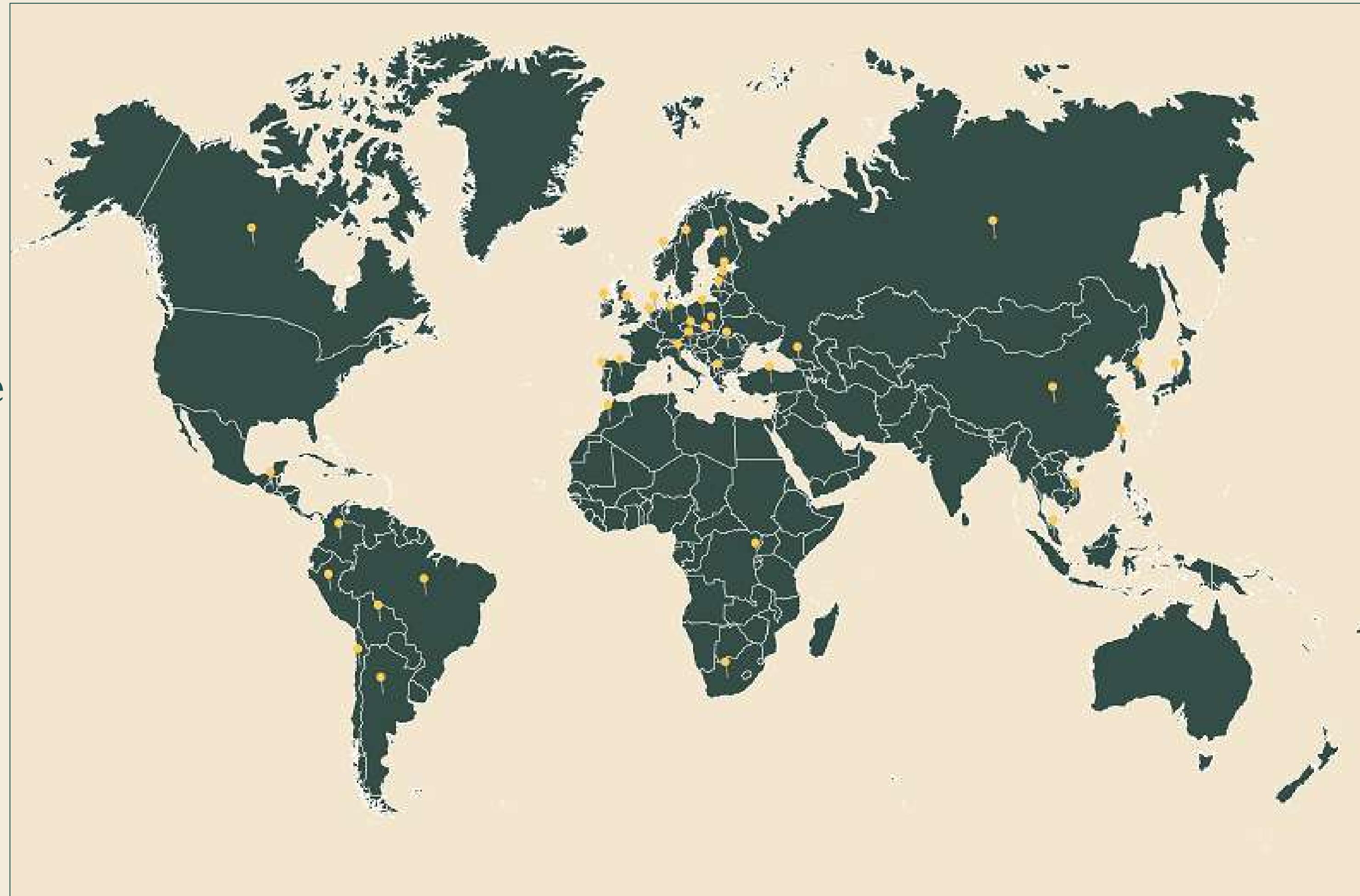
# Mobilité académique internationale obligatoire en 3<sup>e</sup> année

44 pays

80 universités  
partenaires

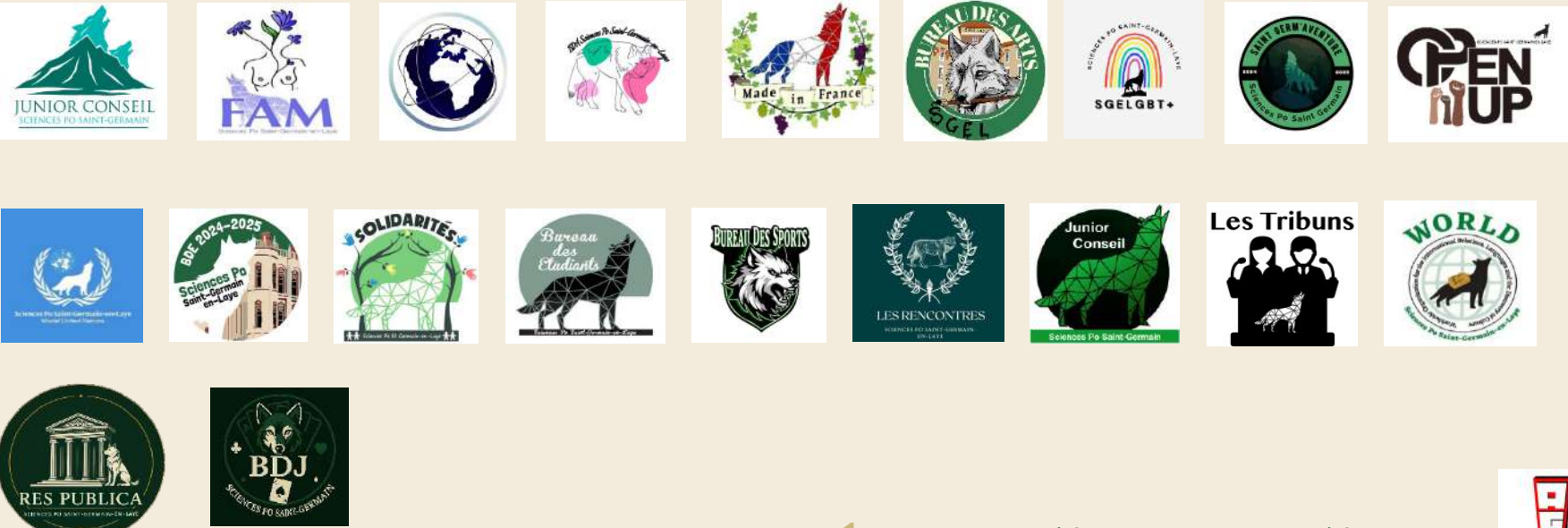
200 places d'échange  
en mobilité

60% des étudiants  
Partis hors  
Europe  
(2023-2025)

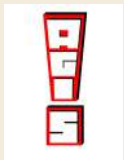


# Un Sciences Po en soutien de la vie associative étudiante

20 Associations



1 Syndicat étudiant



3 Antennes (Unicef Campus-Amnesty Jeune- La croix Rouge française)



1 Association des Alumni



# La BU rénovée : des espaces de travail individuel et collectif dans un bâtiment de haute qualité architecturale et environnementale



# Une communauté soudée par des valeurs

La charte de Sciences Po Saint-Germain-en-Laye rappelle les valeurs de notre école et les objectifs qui en découlent :

- ✓ **Promouvoir** l'égalité des chances et lutter contre les discriminations
- ✓ **Prévenir** le harcèlement et les violences
- ✓ **Garantir** la liberté d'expression dans un climat de respect mutuel

# PAIDEÏA : un ambitieux programme de démocratisation

## Objectifs :

---

- Contribuer à l'orientation
- Lutter contre l'auto-censure
- Préparer à des études supérieures ambitieuses
- Promouvoir la diversification sociale du public de l'IEP

## Actions :

---

- Accompagnement à la préparation au concours commun du réseau ScPo
- Tutorat de lycéens
- Découverte d'institutions républicaines
- Conventions avec 50 lycées de communes défavorisées et de territoires ruraux
- Conventions avec 9 collèges des Yvelines, du Val d'Oise, des Hauts-de-Seine
- Labellisation Cordées de la réussite



# 1<sup>re</sup> année

## Les cours magistraux

S1	S2
<ul style="list-style-type: none"><li>Droit constitutionnel</li><li>Introduction à l’analyse économique 1</li><li>Histoire de la modernité</li><li>Introduction à la sociologie politique</li></ul>	<ul style="list-style-type: none"><li>Régimes politiques comparés</li><li>Introduction à l’analyse économique 2</li><li>Histoire des situations coloniales</li><li>Philosophie politique</li></ul>

## Les conférences de méthode

S1	S2
<ul style="list-style-type: none"><li>Méthodes du droit</li><li>Méthodes et enjeux de la micro-économie</li><li>Méthodes en histoire contemporaine 1</li><li>Méthodes en sociologie politique</li></ul>	<ul style="list-style-type: none"><li>Méthodes en institutions politiques comparées</li><li>Méthodes et enjeux de la macro-économie</li><li>Méthodes en histoire contemporaine (2)</li><li>Méthodes en philosophie politique</li></ul>

## Les cours communs d’ouverture

S1	S2
<ul style="list-style-type: none"><li>Sociologie générale</li><li>Géopolitique 1</li><li>Grands enjeux politiques de l’anthropocène</li></ul>	<ul style="list-style-type: none"><li>Introduction to gender studies</li><li>Arts et politique</li><li>Digital sociology</li><li>Geopolitics 2</li></ul>

## Les langues

S1	S2
<ul style="list-style-type: none"><li>LVA obligatoire DLE anglais</li><li>LVB obligatoire au choix : allemand, espagnol ou italien (prérequis demandé), arabe, mandarin, japonais, portugais ou russe (niveau débutant ou intermédiaire)</li></ul>	

Volume horaire hebdomadaire :  
Matières principales : 21-22h  
Avec plusieurs options : 25-27h

## Culture générale du 21<sup>e</sup> siècle

S1	S2
<ul style="list-style-type: none"><li>Culture générale des données</li><li>Méthodes documentaires</li><li>Débats et argumentation (débats d’actualité)</li><li>B.A-BA du climat (module numérique)</li></ul>	
<ul style="list-style-type: none"><li>Méthodes quantitatives en sciences sociales</li></ul>	

## Les conférences du diplôme

S1	S2
<ul style="list-style-type: none"><li>Enjeux de la transition écologique (obligatoire)</li></ul>	

## Dispositif professionnalisation

S1	S2
<ul style="list-style-type: none"><li>Possibilité de stage court</li></ul>	

## Les ateliers du diplôme

S1	S2
<ul style="list-style-type: none"><li>Ateliers d’écriture</li><li>Maths</li><li>Sport encadré</li><li>Technologie et exploitation et des équipements audiovisuels</li><li>Prix du Roman France Culture</li></ul>	<ul style="list-style-type: none"><li>Analyse des bases de données avec excel</li><li>Photoshop</li><li>InDesign</li><li>Méthodologie de l’écrit et de l’oral</li></ul>

## Les activités culturelles et sportives

S1	S2
<ul style="list-style-type: none"><li>Atelier théâtral</li><li>Ateliers d’écriture</li><li>Spectacles</li></ul>	<ul style="list-style-type: none"><li>Sport</li><li>Batucada/fanfare</li></ul>

# Cycle master

1. Entrée en 4<sup>e</sup> année dans le cadre d'un double diplôme pour les deux années du cycle master (M1 et M2)

**La 4<sup>e</sup> année s'inscrit dans un parcours de double diplôme avec l'une de nos 3 universités partenaires**

**Master Science Politique**

*Accrédité Université  
U.Paris-Saclay et CYU*

**Master Droit**

*Accrédité UVSQ*

**Master Economie**

*Accrédité CYU*

2. Choix de spécialité de 4<sup>e</sup> année du diplôme de Sciences Po Saint-Germain-en-Laye

**Les étudiants choisissent une spécialité en cohérence avec le master choisi :**

- Science politique : 4 spécialités
- Droit : 1 spécialité
- Economie : 1 spécialité

# Double diplôme Science politique

Spécialité du diplôme de Sciences Po Saint-Germain-en-Laye : 4 <sup>e</sup> et 5 <sup>e</sup> année	Master 2
Affaires publiques et territoriales	Métiers du politique et de l'action publique territoriale
	Politiques de communication : influence et affaires publiques (en alternance)
	Politiques de communication et développement des organisations
	Gouvernance de la transition, écologie et société
	Politiques sociales territoriales et développement social urbain
	Jardins historiques, patrimoine et paysage
	Théories et démarches du projet de paysage
Politiques artistiques et culturelles	Politiques de création
	Ingénierie éditoriale
	Jardins historiques, patrimoine et paysage
	Théories et démarches du projet de paysage
Politiques internationales et européennes	Politiques de coopération internationale
	Diplomatie et négociations stratégiques
	Action publique internationale : gouvernance, projets, interventions
	Projets européens (en alternance)
	Langues et commerce international
Renseignement et sécurité	Politiques de prévention et de sécurité (Combinaison possible avec le DiReM ou le DAGSEN)

# Double diplôme Droit

Spécialité du diplôme de Sciences Po Saint-Germain-en-Laye : 4 <sup>e</sup> et 5 <sup>e</sup> année	Master 2
Affaires juridiques, justice et ordre public	Concours Justice
	Concours sécurité (Police-Pénitentiaire)
	Droit pénal financier
	Droit et éthique des affaires
	Droit de l'environnement à partir de 2027
	Droit du numérique à partir de 2027

# Double diplôme Economie

Spécialité du diplôme de Sciences Po Saint-Germain-en-Laye : 4 <sup>e</sup> et 5 <sup>e</sup> année	Master 2
Économie, Finance et management	Economic Analysis
	Economics, Data and Transition
	Gestion des instruments financiers
	Economie et évaluation du développement et de la soutenabilité de la dette
	Management et développement des RH
	Marketing
	Partenariat avec Audencia (hors DD PPMO)

# Des diplômes spécifiques à Sciences Po Saint-Germain-en-Laye

Double diplôme  
Politiques publiques et  
management des  
organisations (PPMO)

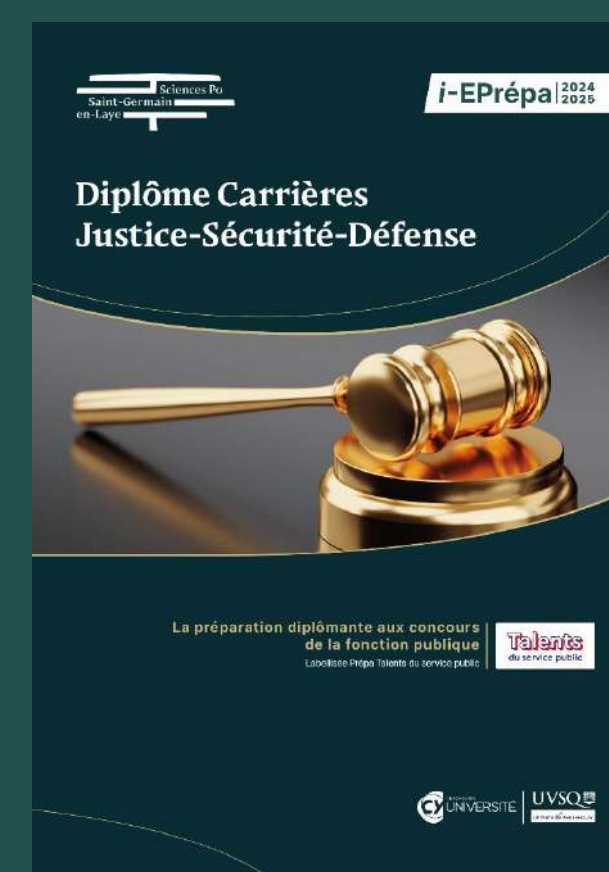
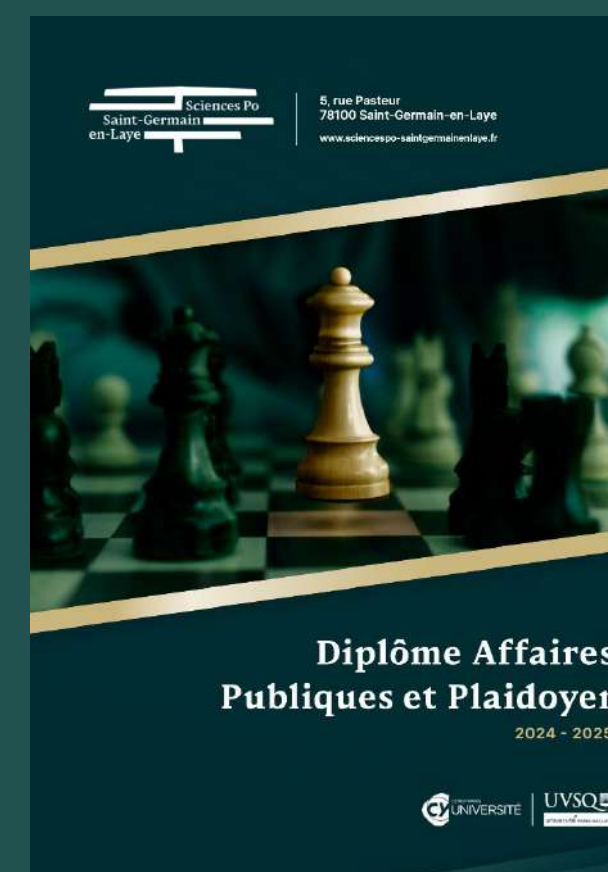
Double diplôme  
Ingénieur·e data et  
humanités digitales  
(IDHD)

Diplôme Analyste de  
la gouvernance et  
de la sécurité du  
numérique  
(DAGSEN)

Diplôme sur le  
Renseignement et les  
menaces globales  
(DiReM)

Diplôme Affaires  
publiques et plaidoyer  
(DAPP)

Diplôme *Carrière justice* -  
sécurité - Défense (CJSD)



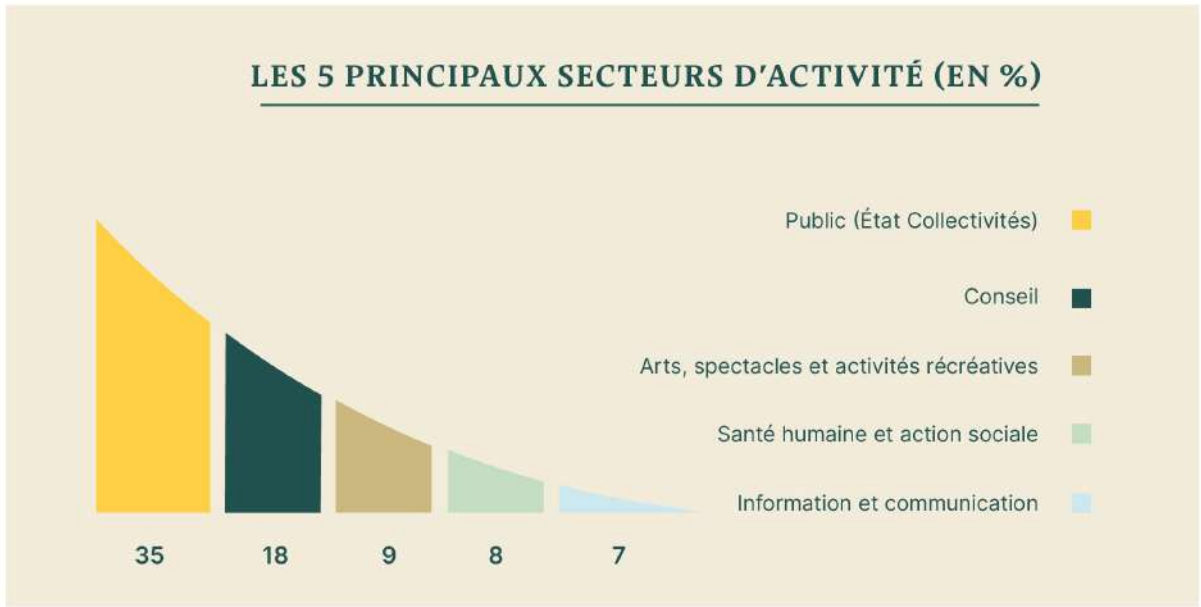
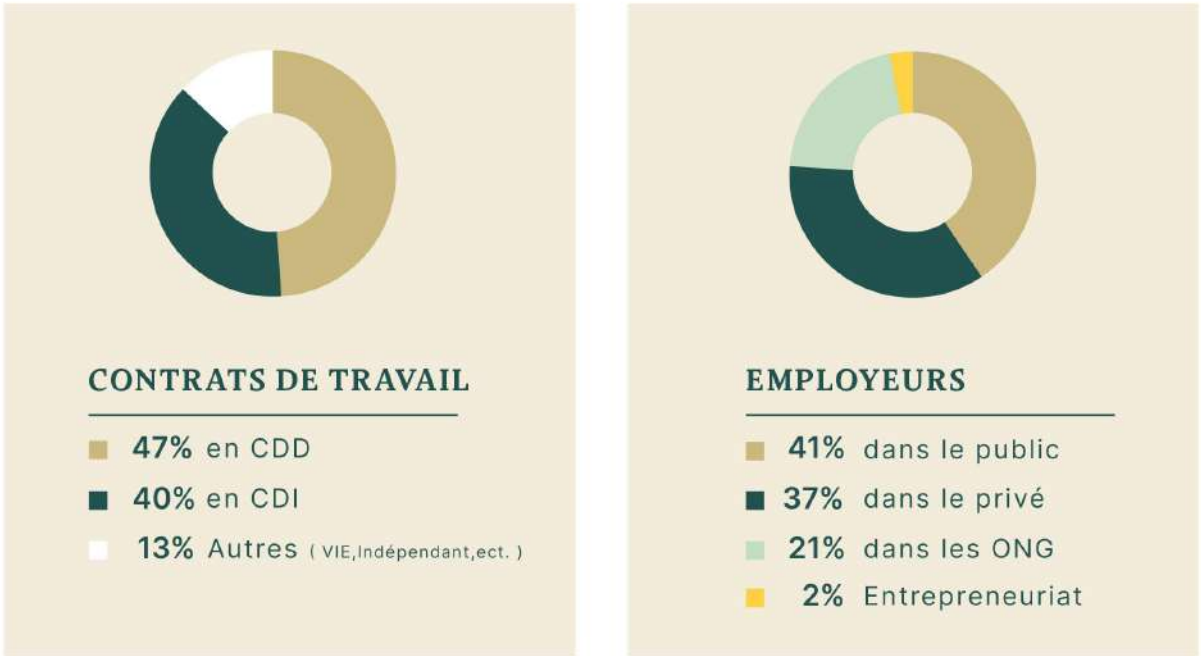
# Que deviennent les diplômés ?

Taux d'emploi net des diplômés

- 86% à 6 mois
- 95% à 18 mois

## INSERTION PROFESSIONNELLE

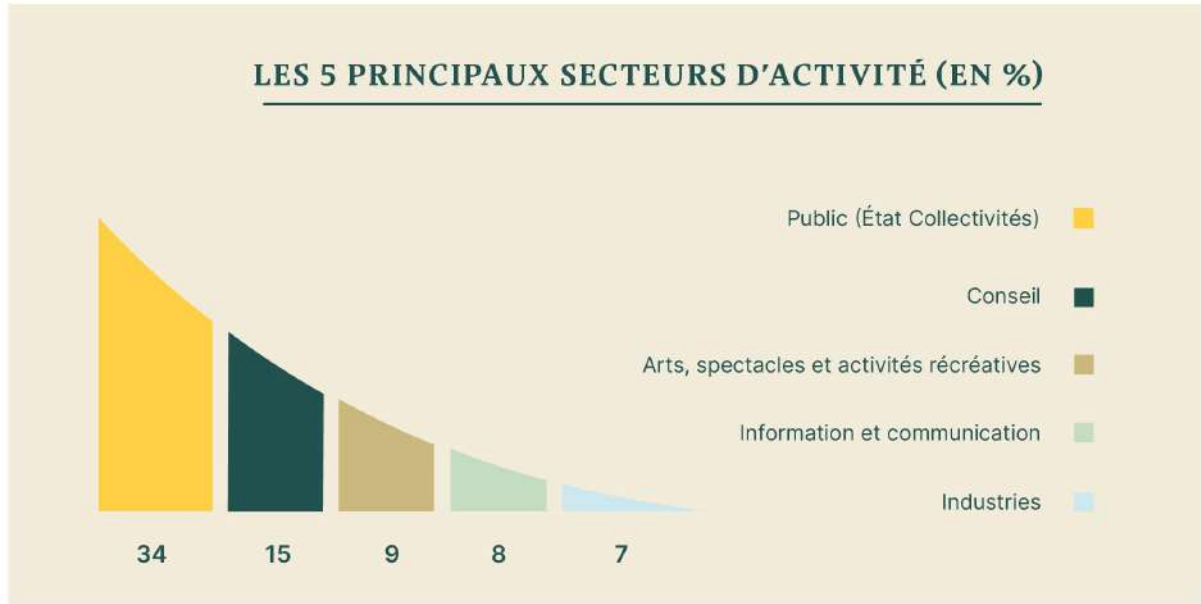
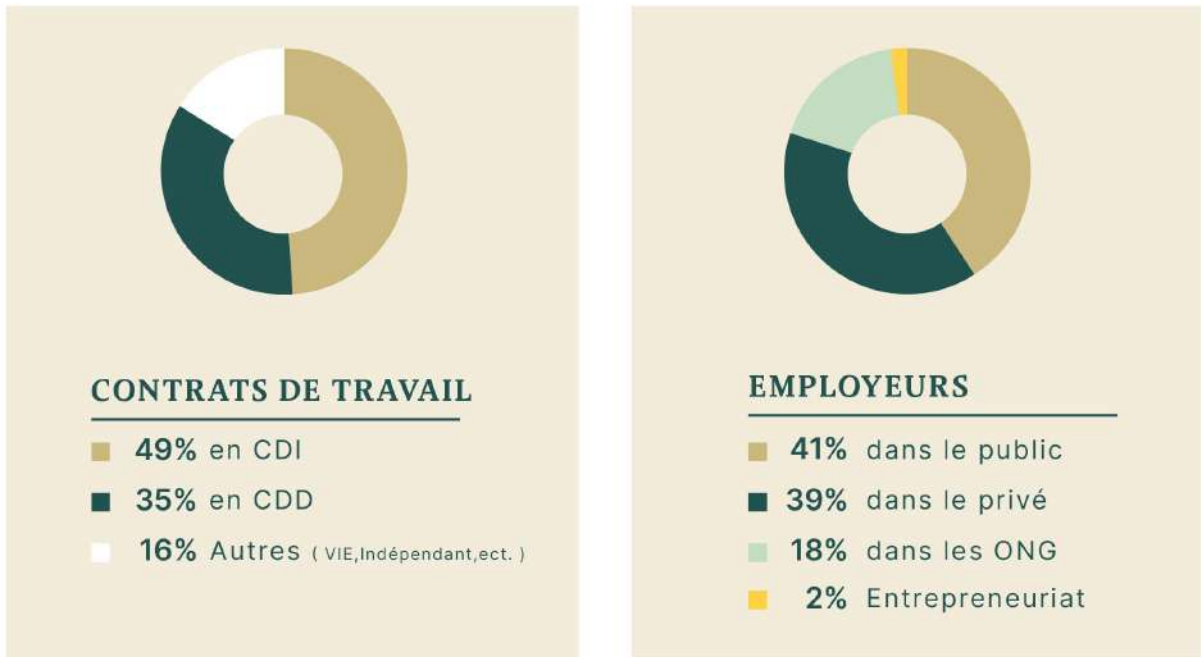
Données agrégées à 6 mois



Données agrégées sur six promotions (de 2019 à 2024)

## INSERTION PROFESSIONNELLE

Données agrégées à 18 mois



Données agrégées sur quatre promotions (de 2019 à 2022)

# Droits d'inscription du Diplôme de Sciences Po Saint-Germain-en-Laye

Dans un souci d'équité sociale, la modulation des droits d'inscription est établie en fonction du revenu des parents divisé par le nombre de parts fiscales du foyer et repose sur un système de progressivité des droits. Les élèves boursiers selon les critères du CROUS sont exonérés des droits d'inscription.

	Tarifs	Frais
Tranche 0 boursier sur critères sociaux	0 €	
Tranche 1 : 0 € à 14 000 €	300 €	*
Tranche 2 : 14 001 € à 18 000 €	700 €	*
Tranche 3 : 18 001 € à 22 000 €	1 200 €	*
Tranche 4 : 22 001 à 26 000 €	1 700 €	*
Tranche 5 : 26 001 € à 30 000 €	2 200 €	*
Tranche 6 : 30 001 € à 34 000 €	2 700 €	*
Tranche 7 : 34 001 € à 38 000 €	3 300 €	*
Tranche 8 : 38 001 € à 50 000 €	4 100 €	*
Tranche 9 : au-delà de 50 001 €	5 000 €	*
* + 34€ de frais de participation BU		



**Retrouvez toutes les informations  
sur nos formations sur :**

**[www.sciencespo-saintgermainenlaye.fr](http://www.sciencespo-saintgermainenlaye.fr)**

