



Audencia



Sciences Po

Saint-Germain

en-Laye



# BACHELOR

## POLITIQUES PUBLIQUES & MANAGEMENT DES ORGANISATIONS

2023 → 24



## Les chiffres clés

### Audencia et Sciences Po Saint-Germain-en-Laye

**+7 300**  
ÉTUDIANTS

**250**  
NATIONALITÉS  
REPRÉSENTÉES

**282**  
PARTENAIRES  
ACADÉMIQUES

**164**  
PROFESSEURS  
PERMANENTS

### Deux grandes écoles reconnues



Un IEP du réseau SCPO



Deux universités intégratrices



**27<sup>e</sup>** FT FINANCIAL  
TIMES

**CLASSEMENT  
MONDIAL 2023**

Masters in Management





## Sommaire

<i>Un Bachelor hybride unique !</i> .....	4	<i>Débouchés et poursuite d'études</i> .....	8
<i>4 bonnes raisons d'intégrer ce bachelor !</i> .....	5	<i>Intégrer le Bachelor Politiques Publiques et</i>	
<i>1re année : Acquérir les fondamentaux</i> .....	6	<i>Management des Organisations</i> .....	9
<i>2e année : Affiner son projet</i> .....	6	<i>Frais de scolarité et aide au financement des études</i> .....	10
<i>3e année de Bachelor :</i>		<i>Deux campus pour deux Grandes Écoles</i>	
<i>Le temps de la spécialisation</i> .....	7	<i>en région parisienne</i> .....	11



**Nathalie TRIN-DINH**

*Directrice des études 1<sup>er</sup> cycle  
Professeure d'Histoire  
Sciences Po Saint-Germain-en-Laye*



**Sylvie MALHANCHE**

*Co-Directrice du Bachelor PPMO  
Enseignante Economie et Droit  
Sciences Po Saint-Germain-en-Laye*



**Marc GIBIAT**

*Co-Directeur du Bachelor PPMO  
Directeur des Bachelors Audencia*

Avec la création de ce bachelor en trois ans, Sciences Po Saint-Germain-en-Laye et Audencia allient leurs expertises et renforcent leur partenariat noué depuis 2018 afin de contribuer à la formation de managers intermédiaires capables de déployer leurs savoir-faire à l'interface des secteurs public et privé.

Créé pour répondre à un besoin identifié par les entreprises, les organisations et les administrations publiques, ce bachelor permettra aux jeunes diplômés de se différencier sur le marché du travail grâce à leurs compétences hybrides en sciences sociales et en management, leur ouverture d'esprit et leur sens de l'engagement au service de projets responsables.



## *Un Bachelor hybride unique!*

Ce nouveau Bachelor en Politiques Publiques et Management des Organisations voit le jour pour accompagner les besoins des administrations et des entreprises, comme des associations, des sociétés d'économie mixte et des entreprises en management intermédiaire.

Il permet aux lycéens qui hésitent entre le modèle des Sciences Po et des Ecoles de Management d'opter pour ce diplôme hybride qui allie les expertises des deux institutions dans les domaines de la science politique et des sciences de gestion.



## **Un diplôme, fruit d'une collaboration de plusieurs années entre les deux écoles**

Depuis 2018, Audencia et Sciences Po Saint-Germain-en-Laye délivrent un double diplôme de Master porté par les deux institutions. Ce nouveau Bachelor est donc le fruit d'une relation de confiance et d'excellence.

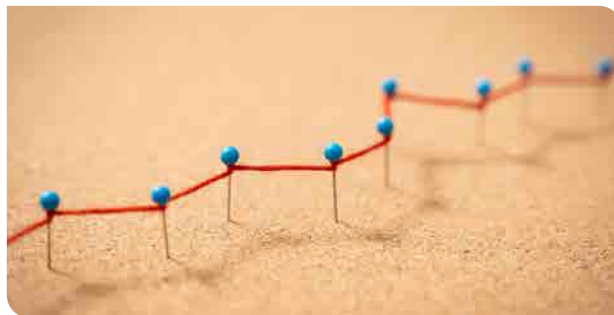


### **Manon**

**Étudiante 1<sup>re</sup> année Bachelor Politiques Publiques et Management des Organisations**

*« Les sciences politiques et la gestion des affaires sont deux milieux qui m'ont toujours intéressée et l'idée de combiner m'a semblé extrêmement attrayante. Cette combinaison entre les sciences politiques et la gestion des affaires me permettra de développer une compréhension approfondie des enjeux politiques, économiques et sociaux, ce qui, à mon avis, est essentiel dans le monde complexe d'aujourd'hui. Le fait de suivre ce double Bachelor me donne aussi l'opportunité de construire un réseau diversifié. Je pourrai interagir avec des personnes ayant des horizons différents, ce qui élargira ma perspective et me donnera un avantage concurrentiel sur le marché du travail. »*

# 4 bonnes raisons d'intégrer ce bachelor !



1

## L'association de deux modèles de Grandes Écoles

Ce nouveau Bachelor est le fruit d'un travail collaboratif porté par deux Grandes Écoles particulièrement attractives. En 2021, 11 800 lycéens se sont présentés au concours commun des 7 IEP du Réseau ScPo auquel Sciences Po Saint-Germain-en-Laye appartient (pour seulement 1 200 places). En 2019, 200 000 étudiants avaient intégré une école de commerce (contre 133 000 en 2015).

3

## Un parcours pluridisciplinaire pionnier

Ce Bachelor incarne la volonté de proposer une nouvelle offre hybride, à l'interface de deux champs d'expertise. Avec ce programme, les étudiants auront la possibilité de s'initier à des disciplines traditionnellement dissociées dans l'enseignement supérieur, dans l'esprit de la réforme du Baccalauréat.



2

## Un programme à dimension internationale

Ce Bachelor propose de mettre en application les savoirs académiques sur le terrain, dans le cadre de stages et de projets solidaires en France ou à l'étranger. De plus, lors du semestre 5 du programme, une mobilité à l'international est proposée à tous les étudiants.

4

## une formation qui répond à un besoin des recruteurs

Les recruteurs sont plus que jamais demandeurs de profils de managers intermédiaires, capables d'intégrer le secteur public comme privé et de décrypter simultanément les enjeux des deux environnements.

1

### Le management intermédiaire Quel concept derrière l'expression ?

Le management intermédiaire constitue un niveau hiérarchique spécifique du management, entre la direction générale et les équipes de terrain. Le manager intermédiaire constitue un maillon clé de l'organisation qui peut participer à l'élaboration de la stratégie. Il est amené à la mettre en œuvre de manière opérationnelle et à la déployer.



**Matéo**  
Étudiant 1<sup>re</sup> année Bachelor  
Politiques Publiques et  
Management des Organisations

« Ce programme me permet de trouver une alternative entre un cursus de management et celui qui est dispensé dans les IEP, ce qui est idéal quand on ne parvient pas à choisir entre les deux. Je peux approfondir mes connaissances dans les deux domaines sans pour autant devoir en délaisser un. J'attends de ce programme qu'il me forme pour les enjeux professionnels de demain et qu'il me permette de devenir un acteur pleinement polyvalent à même d'intégrer le domaine public comme privé et ainsi être apte à répondre aux exigences de chacun de ces domaines. »

# 1<sup>re</sup> année: Acquérir les fondamentaux

Les cours sont assurés à part égale par chacun des établissements à raison de **24 à 28h par semaine**. Au premier semestre, les cours se dérouleront **3 jours (les lundi, mardi, mercredi) à Sciences Po et 2 jours à Audencia (les jeudi et vendredi)**. Inversement, au second semestre les étudiants auront cours **2 jours à Sciences Po (les lundi et mardi) et 3 jours à Audencia (les mercredi, jeudi et vendredi)**.

Semestre 1  
**COURS FONDAMENTAUX**

Semestre 2  
**COURS FONDAMENTAUX**

**PROJET SOLIDAIRE**  
(mai/août)

La 1<sup>re</sup> année du cursus a pour objectif de vous faire acquérir le socle de connaissances fondamentales à la bonne compréhension des enjeux dans les deux domaines d'enseignement.

## Projet solidaire

À l'issue de l'année académique, les étudiants ont la possibilité d'accomplir une mission auprès de différents organismes à caractère social ou solidaire comme des orphelinats ou des associations à but non lucratif.

## Les cours dispensés

### 1<sup>re</sup> ANNÉE DE BACHELOR – B1

#### Sciences Po Saint-Germain-en-Laye

- Droit constitutionnel
- Histoire de la Modernité
- Sociologie politique
- Géopolitique
- Institutions politiques comparées
- Philosophie politique
- Histoire des situations coloniales

#### Audencia

- Marketing 5.0
- Négociation et techniques de vente
- Economie et organisation des entreprises
- Comptabilité financière
- Analyse Financière
- Comptabilité de gestion
- Géopolitique et enjeux climatiques
- Introduction to technology management

#### Enseignements transverses

- Business English
- LV2

# 2<sup>e</sup> année: Affiner son projet

Semestre 3  
**COURS D'APPROFONDISSEMENT**

Semestre 4  
**COURS D'APPROFONDISSEMENT**

**STAGE**  
(MAI/JUILLET)

En 2<sup>e</sup> année, l'étudiant va renforcer ses connaissances au travers de cours approfondis dans divers domaines.

## Stage obligatoire

En fin de 2<sup>e</sup> année, les étudiants découvriront la vie professionnelle. L'occasion de mettre en application les savoirs enseignés.

## Les cours dispensés

### 2<sup>e</sup> ANNÉE DE BACHELOR – B2

#### Sciences Po

##### Saint-Germain-en-Laye

- Politiques économiques (1)
- Histoire des cultures politiques
- European Union
- Politiques publiques
- Sociologie des comportements politiques
- Politiques économiques (2)
- Institutions judiciaires
- Histoire urbaine

#### Audencia

- Comportement du consommateur responsable
- Analyse de données et Business Intelligence
- Statistiques et Excel appliqués à la gestion d'entreprise
- Responsabilité sociétale des entreprises
- Outils de pilotage de la performance financière
- Fondamentaux du droit et droit des sociétés
- Nouveaux modèles économiques et sociétaux
- Jeu d'entreprise
- Introduction to technology management

#### Enseignements transverses

- Anglais
- LV2



## 3<sup>e</sup> année de Bachelor: le temps de la spécialisation

Semestre 5  
**MOBILITÉ INTERNATIONALE**

Semestre 6  
**SPÉCIALISATION**  
Management de projet Public/privé

**STAGE**  
(Mai/août)

### La mobilité internationale

Ce semestre vous offrira la possibilité de suivre des cours dans l'une des institutions partenaires. Europe, Asie, Afrique, Amérique, Océanie... le champ des possibles est particulièrement large !

### Le stage avec soutenance

Afin d'appliquer les connaissances acquises lors des semestres précédents, un stage sera nécessaire pour valider l'année. Une soutenance viendra couronner cette expérience.

### Les cours dispensés

#### 3<sup>e</sup> ANNÉE DE BACHELOR - B3

**Semestre 5 : Mobilité internationale**

**Semestre 6 : Management de projet Public/Privé**

**Sciences Po Saint-Germain-en-Laye**

- European and national law
- évaluation des politiques publiques
- Public economics
- Inégalités sociales, inégalités territoriales

**Audencia**

- Gestion de projets
- Finance et gestion des risques dans les collectivités territoriales
- Politiques financières publiques
- Lobbying



**Marie-Sarah**

Double diplômée Grade de Master Sciences Po  
Saint-Germain-en-Laye / Audencia

« En me lançant dans ce parcours, je souhaitais devenir une professionnelle à 360° pour répondre au mieux aux besoins de notre génération. Ainsi, je m'attendais à développer des nouvelles compétences en ce sens. Ce fut évidemment le cas, mais j'y ai découvert bien plus : l'ouverture d'esprit, des **pratiques novatrices**, de nouveaux horizons professionnels... mais aussi des **professeurs de haut vol** tel qu'un directeur honoraire de la Commission européenne, ou encore l'ancien président d'Action contre la faim. »



# Débouchés et poursuite d'études

À l'issue de ce bachelor, vous aurez la possibilité de rejoindre directement le marché de l'emploi ou de poursuivre vos études, au travers d'une formation complémentaire.

## Possibilités de poursuites d'études

### À Audencia

- Admission sur concours en Master 1 du Programme Grande École
- Admission sur concours en Master 1 à SciencesCom (École de communication)

### À Sciences Po Saint-Germain-en-Laye

- Admission sur concours en 4<sup>e</sup> année du diplôme Grande École (1<sup>re</sup> année du cycle master)

### Arthur

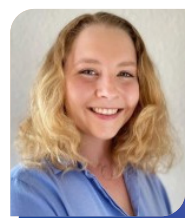
*Double Diplômé Grade de Master Sciences Po Saint-Germain-en-Laye / Audencia  
Consultant Secteur Public chez CGI Business Consulting*



« Si l'école de commerce m'a formé au management et au monde de l'entreprise, les enseignements que j'ai reçus à Sciences Po Saint-Germain-en-Laye m'ont initié aux problématiques du secteur public, et à d'autres méthodes et manières de penser. Grâce à ce parcours hybride complémentaire, ma compréhension des secteurs publics et privés, leurs interrelations étroites et les synergies possibles entre eux me sont apparues plus clairement, **et c'est cela qui a fait la différence lors de mon premier entretien d'embauche.** »

## Perspectives de carrière

- Administrations publiques (ministères, préfectures, collectivités territoriales, etc.)
- Cabinets de conseil
- Cabinets d'études et d'ingénierie
- Grandes sociétés actives dans le domaine des services aux collectivités et aux administrations
- Associations, Sociétés d'Économie Mixte, Mutuelles, coopératives, entreprises à mission et ONG
- Institutions européennes et organisations internationales



### Camille

*Double Diplômée Grade de Master Sciences Po Saint-Germain-en-Laye / Audencia  
Consultant Climate Change and Sustainability chez EY*

« Le programme conjoint porté par Sciences Po Saint-Germain-en-Laye et Audencia m'a permis d'obtenir un **double diplôme** valorisé à l'embauche et surtout des connaissances dans deux secteurs bien distincts. J'ai aussi eu la possibilité de passer un semestre à l'Université de Berkeley aux États-Unis afin de développer des compétences scientifiques. Aujourd'hui, notamment grâce au réseau des alumni des deux écoles, un large éventail de secteurs professionnels s'ouvre à moi. »







# Intégrer le Bachelor Politiques Publiques et Management des Organisations

Le concours d'entrée (hors Parcoursup) est ouvert aux lycéens de terminale, et aux candidats déjà titulaires du baccalauréat.

## Les sessions – Concours propre

Pour les candidats admissibles, les épreuves orales se dérouleront à distance sur une demi-journée en mai 2024. Plusieurs dates seront proposées. Le candidat ne peut choisir qu'une seule date.

## Les Modalités

### ADMISSIBILITÉ SUR DOSSIER – COEF.

- Notes du bac de Français – 4
- Anglais (première et terminale) – 2
- Histoire-géographie (première et terminale) – 2

### ADMISSION SUR ÉPREUVES ORALES – DURÉE – COEF.

- Entretien de motivation et d'histoire – 30 minutes – 10
- Entretien d'Anglais – 15 minutes – 3

## Calendrier

- **Inscriptions :**  
À partir de janvier 2024
- **Admissibilité :**  
Avril 2024
- **Épreuves orales :**  
Mai 2024
- **Jury d'admission et résultats :**  
Juin 2024

## Frais de candidature

70 € (ou 20 € pour les étudiants boursiers).

## Inscriptions

Rendez-vous sur [candidats.audencia.com](https://candidats.audencia.com) pour plus d'informations





## *Aide au financement des études*

Audencia, école reconnue par l'Etat, et Sciences Po Saint-Germain-en-Laye en tant qu'école publique permettent aux étudiants d'être éligibles à un ensemble de bourses (bourses Erasmus, bourses FEDEEH...). Les deux institutions s'engagent à consacrer 1/3 des recettes des frais de scolarité à des actions d'ouverture sociale (bourses, programmes de démocratisation...). Par ailleurs des bourses d'excellence sont délivrées à des étudiants internationaux méritants.

### **Garantie des prêts étudiants par BPI France**

Le Ministère de l'Enseignement supérieur propose un prêt étudiant garanti par l'État, par l'entremise du fonds de garantie « Bpi France ». Il s'adresse à tous les étudiants de moins de 28 ans, sans aucune condition de ressources, ni aucune demande de caution parentale ou d'un tiers. Le montant est de 15 000€ maximum sur deux ans. Il faut être de nationalité française et passer par une banque partenaire de Bpi France. Attention, le montant alloué est limité, il est très fortement recommandé de faire la demande dès réception du contrat d'adhésion.

### **Les stages en entreprises**

Des stages en entreprises sont obligatoires dans le cursus et font l'objet d'une indemnité (pour les entreprises qui dépendent de la réglementation française et sous condition d'une durée minimale).

Pour toute information sur les frais de scolarité (montant fixe garanti pour les 3 ans de formation), consultez notre site internet: [audencia.com](http://audencia.com) ou contactez-nous par mail à [bachelor@audencia.com](mailto:bachelor@audencia.com) ou par téléphone au **02 40 37 30 60**.



# *Deux campus pour deux Grandes Écoles en région parisienne*



**CAMPUS AUDENCIA PARIS S'-OUEEN**



**CAMPUS SAINT-GERMAIN-EN-LAYE (à 40 mn du centre de Paris en RER).**





Sciences Po  
Saint-Germain  
en-Laye

**Sciences Po Saint-Germain-en-Laye**  
5 rue Pasteur 78100 Saint-Germain-en-Laye  
Tel: +33 (0)1 30 87 47 83  
[sciencespo-saintgermainenlaye.fr](http://sciencespo-saintgermainenlaye.fr)



**Audencia**

**Campus Paris Saint-Ouen**  
Passage Colisée  
93400 Saint-Ouen-sur-Seine  
[audencia.com](http://audencia.com)

Une école



→ **CONTACT**

[bachelor@audencia.com](mailto:bachelor@audencia.com)  
Tél : 02 40 37 30 60