



DIPLÔME NATIONAL SUPÉRIEUR D'EXPRESSION PLASTIQUE



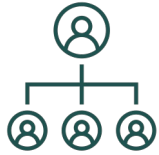
DIPLÔME NATIONAL SUPÉRIEUR D'EXPRESSION PLASTIQUE

- ▶ Parcours : Arts / Diplôme national supérieur d'expression plastique (DNSEP)
- ▶ Établissement porteur : École nationale supérieure d'arts de Paris-Cergy (ENSAPC)
- ▶ Site d'enseignement : Cergy-Pontoise
- ▶ Langue d'enseignement : Français et Anglais
- ▶ Nombre d'heures d'enseignement : 250-300h (variable selon les enseignements choisis)

DESCRIPTION

- **L'École nationale supérieure d'arts de Paris-Cergy** est une école d'arts expérimentale fondée en 1975
- Y est enseigné **un très large spectre de pratiques artistiques** : dessin, peinture, photographie, pratiques sonores, vidéo/film, performance, danse, écriture, installation, sculpture, pratiques numériques et algorithmiques, sciences sociales, etc.

« L'ENSAPC forme des artistes et créateur·rice·s actif·ive·s sur la scène internationale. Revendiquant une totale transversalité et reposant sur une grande autonomie des étudiant·e·s dans l'élaboration de leur cursus, (...) l'école est un espace hospitalier à l'expérimentation artistique, l'invention et la recherche en art, un lieu de convivialité, d'échanges et de réseaux de partage qui permet la sédimentation d'idées, de connaissances et d'expériences. » www.ensapc.fr



ORGANISATION DES ÉTUDES

- **Un enseignement optionnel**

Les étudiants choisissent des enseignements théoriques et pratiques parmi l'offre de cours.

Sont proposés : des cours théoriques, des studios (organisés autour d'une pratique), des ateliers de recherches et de création (organisés autour d'un projet), des lignes de recherche

- **Une place centrale de l'expérimentation et de la pratique**

La pratique des étudiants, personnelle et collective, est au coeur de l'enseignement.

Les enseignements proposent des situations concrètes de conception et de production de projets artistiques en partenariat avec des institutions de l'art (musées, centres d'art, lieux artistiques, etc.)

- **Des professionnels de l'art...**

Enseignants et intervenants de l'ENSAPC sont des artistes, créateurs et auteurs, des théoriciens, critiques et commissaires d'exposition, professionnels engagés dans le champ de l'art.

En recherche...

La recherche, l'articulation entre théorie et pratique innervent le cursus



PROGRAMME D'ENSEIGNEMENT

UE 1 – PHILOSOPHIE, HISTOIRE, CULTURE, THÉORIE, LANGUE

Nom	Enseignants	Type	S7	S8
Cours au choix – 1 au premier semestre, 1 au second semestre				
Actualité de la philosophie et des sciences sociales	De Lagasnerie	Cours	x	4
Become the media	Déjean	Cours	4	4
Champ de forces	Lang	Cours	4	4
Écologie(s) en question	Riera	Cours	4	x
English through art	Woodson	Cours	4	4
Face à face	Benzaken, Lang	Cours	4	4
Généalogie et topographie de la pensée contemporaine	De Lagasnerie	Cours	4	4
L'art brut	Safarova	Cours	4	x
La fabrique du sonore	Combier	Cours	4	4
Langue – Centre Babel		Cours	4	4
Les appropriations	Aubart	Cours	4	4
Listening for the not yet articulated	Wang	Cours	4	x
Pratiquer le mouvement et sortir	Triozi	Cours	4	4
Séminaire de professionnalisation	Kingue	Cours	4	4

Ligne de recherche au choix – 1 au premier semestre, 1 au second semestre				
Art By Translation	Auguste-Dormeuil	Ligne de recherche	4	4
Gestes d'art, archives et cultures végétales, paysages réinventés		Ligne de recherche	4	4
Japanologies	Le Neün	Ligne de recherche	x	4
Les écrits d'artistes en mouvement	Boulbes	Ligne de recherche	x	4
Les tourments du nom	Le Neün	Ligne de recherche	4	x
The Night of Assassins (à la recherche des Rallizes dénudés)	Déjean	Ligne de recherche	4	x
ZG Magazine	Aubart	Ligne de recherche	4	4
Mémoire				
Séminaire de recherche / Méthodologie du mémoire		Équipe de coordination	3	3
Suivi du mémoire		Direct-ric-eur de mémoire	5	5
Sous-total des crédits nécessaires dans l'UE			16	16



PROGRAMME D'ENSEIGNEMENT

UE 2 – PRODUCTION, RÉALISATION, EXPÉRIMENTATION

Nom	Enseignants	Type	S7	S8
Deux enseignements au choix :				
An awareness of awareness	Narula	ARC	4	4
Camping	Triozzi	ARC	x	4
Confrontation aux œuvres	Dalbis	ARC	4	4
Création & écologie	Achour, Le Neün, Limongi	ARC	4	4
Génie(s) du lieu	Charbonnel	ARC	4	4
Kolektiva	Achour, Boulbès, Le Neün, Perron	ARC	4	4
L'autre moitié du paysage	Roudenko-Bertin	ARC	4	x
L'image photographique	Auguste-Dormeuil	ARC	4	4
Lieux-passerelles	Riera	ARC	4	4
Lisières - Orillas	Limongi	ARC	4	x
Monument ?	Maillet	ARC	4	4
Poissy TV	Déjean	ARC	4	4
Portbou-la-parcelle	Riera	ARC	x	4
Échange avec la Städelschule et Judith Hopf	Aubart	Workshop	4	x
L'orchestre inharmonique de Nice	Guess	Workshop	4	4
Slow reading Club	Guess	Workshop	x	4
With Sonic Protest	Combiér	Workshop	x	4
Entretener	Triozzi	Studio	4	4

La fabrique	Limongi	Studio	4	4
L'oreille du coin	Maillet	Studio	4	4
La mémoire du lion	Lo Calzo	Studio	4	4
La photographie infamante	Auguste-Dormeuil	Studio	4	4
Mises en œuvre-Dessins-Peintures	Benzaken, Dalbis	Studio	4	4
Pratiques algorithmiques	Guess	Studio	4	x
Pro Bono	Auguste-Dormeuil	Studio	4	4
Pump Up The Volume	Douard	Studio	4	4
Rendez-vous particuliers– focus dessin	Verna	Studio	4	4
Studio Cinéma	Gérard	Studio	4	4
Thinking in images	Joumard, Perron	Studio	4	4
Semaine de workshops en janvier :				
Eternal care and hospitality	Dela Cruz	Workshop	3	x
Image - Makers	Benarab-Lopez	Workshop	3	x
Nocturne for Society	Van Imschoot, Van Haesbroeck	Workshop	3	x
L'Onde Porteuse	Bouscarel	Workshop	3	x
Pataphysics is the science of imaginary solutions	Fabbris, Di Fabio	Workshop	3	x
Retour sur commun	Gallanti	Workshop	3	x
Signature collective	Riera	Workshop	3	x
Tender Archeologies	Joffre	Workshop	3	x
The Cure	Guess, Perron	Workshop	3	x
There are no stories in the riots, only the ghosts of other stories	Henderson	Workshop	3	x
Sous-total des crédits nécessaires dans l'UE			8	8



PROGRAMME D'ENSEIGNEMENT

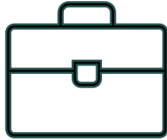
UE 3 – CONFRONTATION, EXPOSITION

Nom	Enseignants	Type	S7	S8
Deux enseignements au choix :				
Séminaire de suivi	Équipe de coordination		6	6
Sous-total des crédits nécessaires dans l'UE			6	6

Dans le cas d'un séjour de mobilité internationale, la répartition des crédits est la suivante :

Mobilité internationale	Enseignant.e.s	S7	S8
Stage à l'étranger (4 mois)	Équipe de coordination et lieu d'accueil	30	30
Séjour international dans une école ou une université	Établissement d'accueil	30	30
Sous-total des crédits nécessaires dans l'UE		30	30

La description complète des enseignements se trouve dans le « Livret de l'étudiant » disponible sur le site www.ensapc.fr (section « Étudier »)



STAGES/DÉBOUCHÉS PROFESSIONNELS

Stages

Pour les étudiants de Sciences-Po Saint-Germain-en-Laye, il n'est pas demandé d'effectuer un stage.

En revanche, de nombreux enseignements « se construisent en partenariat avec des structures artistiques publiques et privées (musées, centres d'art, festivals, scènes nationales, théâtres, fondations, studios d'artiste, galeries, etc...) et sociales (associations, maisons d'arrêt, ONG, etc...). Ils sont l'occasion pour les étudiant·e·s de réfléchir et de produire en collaboration avec des professionnel·le·s des différents champs et d'expérimenter dans des conditions de travail propres à chaque structure. » (www.ensapc.fr)

Débouchés professionnels

- Chargé.e de production, de diffusion, de médiation, des publics, etc.
- Coordinateur.e de projets artistiques
- Critique, commissaire d'exposition
- Artiste

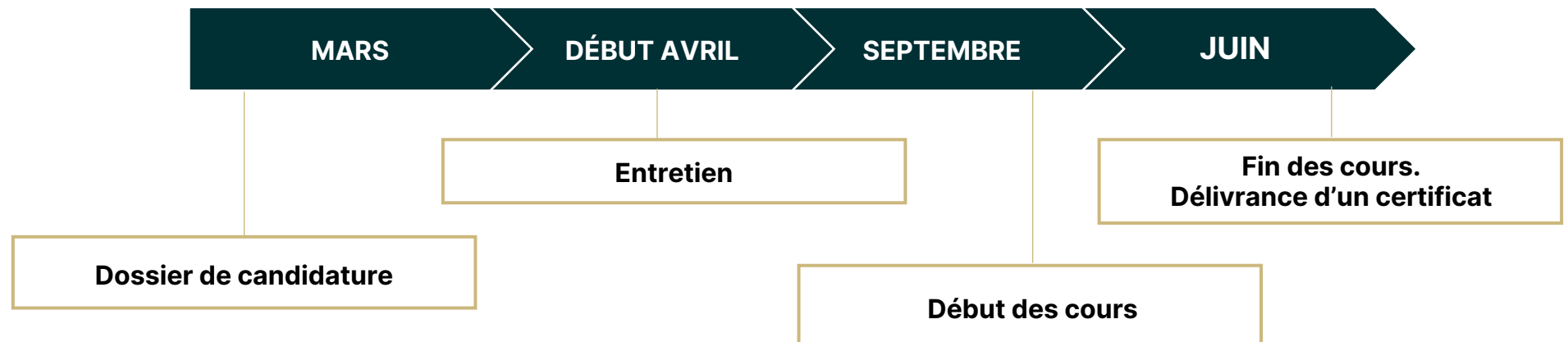


ADMISSIONS / CALENDRIER

Le dossier universitaire est pris en compte au même titre que le projet professionnel et la motivation.

La sélection s'opère sur :

- La base de ce dossier, d'un CV et d'une lettre de motivation;
- Les candidat·e·s retenu·e·s sont invité·e·s à passer un entretien avec des professeurs de l'ENSAPC



CONTACTS

Chargé de mission Arts & humanités

Joël PAUBEL

Mail : joel.paubel@sciencespo-saintgermainenlaye.fr

Maître de conférence en science politique

Antoine IDIER

Mail : antoine.idier@sciencespo-saintgermain.fr