



ÉTUDES EUROPÉENNES ET INTERNATIONALES

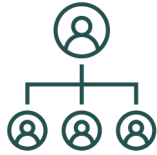
Parcours Projets européens



Master d'études européennes et internationales

Parcours Projets européens

- ▶ Parcours : Projets européens
- ▶ Mention : Sciences Humaines et Sociales Études européennes et internationales
- ▶ Établissement porteur : Cergy Paris Université
- ▶ Site d'enseignement : Cergy Paris Université
- ▶ Langue d'enseignement : Français et anglais
- ▶ Nombre d'heures d'enseignement : 370h/409h en face à face, 468h/507h incluant les TPE selon le statut (apprentissage ou formation initiale)



ORGANISATION DES ÉTUDES

- En **alternance** sur l'année selon un rythme de 3 jours en entreprise, 2 jours en formation sur l'essentiel de l'année, avec du temps plein pendant les vacances universitaires et de mi-juin à fin septembre.
- En **formation initiale** avec un semestre de cours de fin septembre à fin mars, puis un semestre de stage à temps plein (6 mois).
- **Soutenances** dans la 2^e quinzaine de septembre pour tout le monde.



PROGRAMME D'ENSEIGNEMENT

UE et cours – Semestre 1	Nombre d'heures	ECTS
Connaissance des cadres fondamentaux de l'Union européenne <ul style="list-style-type: none">Les politiques publiques européennes – enjeux et débats (workshops)Droit de l'Union européenneL'UE face aux défis du monde contemporain	72h	9
Compétences et outils professionnalisants <ul style="list-style-type: none">Méthodologie et outils de la gestion de projetsCommunication interculturelleVeille sur l'Union européenneContrôle, audit et évaluation dans les projets européensConducting International Negotiations – séminaire négociations internationalesLobbying et représentation d'intérêts auprès des institutions européennesEuroconférences (conférences métiers)	121h	7
Politiques sectorielles, programmes et réseaux européens <ul style="list-style-type: none">Les politiques européennes de l'environnement et la gestion de projets environnementaux européensPolitique régionale et de cohésion de l'UE et fonds structurels européensProgramme-cadre de recherche et développement de l'UE (Horizon2020 / Horizon Europe)Les financements européens pour les entreprisesONG et institutions européennesConstruire des projets culturels à dimension européenneLes politiques et fonds de l'Union européenne pour les territoires ruraux	55h	8
Ateliers de professionnalisation <ul style="list-style-type: none">Ateliers de montage de projet en petits groupesLes apprenti-e-s ont en plus un atelier de retour d'expérience de 2h organisé par le CFA	18h	2
Langues étrangères <ul style="list-style-type: none">Professional EnglishActualité politique européenne et internationale en allemand / en espagnolAutres LV2 possibles selon profil des étudiants	39h	4



PROGRAMME D'ENSEIGNEMENT

UE et cours – Semestre 2 Formation en alternance (contrat toute l'année)	Nombre d'heures	ECTS
Connaissance des cadres fondamentaux de l'Union européenne <ul style="list-style-type: none">▪ Droit de l'Union européenne▪ Méthodologie de projet PM2 de la Commission européenne	18h	2
Les politiques et programmes européens (un cours au choix) <ul style="list-style-type: none">▪ Les politiques et programmes européens de soutien à l'innovation▪ Les politiques européennes dans le domaine de l'éducation, de la formation, de la jeunesse et du sport▪ Les collectivités territoriales et leurs coopérations européennes et internationales	21h	2
Mémoire et expérience professionnelle <ul style="list-style-type: none">▪ Mémoire professionnel▪ Analyse de la mise en situation professionnelle (avec restitution écrite et orale)▪ Méthodologie du mémoire, outils de la recherche, compétences numériques	22h + 100h TPE	24
Voyage d'étude (une semaine) <ul style="list-style-type: none">▪ Préparation pédagogique du voyage d'étude dans un pays de l'UE - Comprend la préparation et le voyage (5 jours = 35 h)	45h	2
UE et cours – Semestre 2 Formation initiale (stage de 6 mois)	Nombre d'heures	ECTS
Mémoire et expérience professionnelle <ul style="list-style-type: none">▪ Mémoire professionnel▪ Analyse de la mise en situation professionnelle (avec restitution écrite et orale)▪ Méthodologie du mémoire, outils de la recherche, compétences numériques	22h + 100h TPE	28
Voyage d'étude <ul style="list-style-type: none">▪ Voyage d'étude dans un pays de l'UE - Comprend la préparation et le voyage (5 jours = 35 h)	45h	2



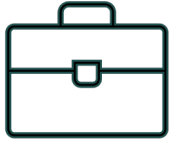
STAGES

- **STAGES**

Stages de 6 mois dans des collectivités territoriales, des administrations centrales, des cabinets de conseil, des entreprises, des réseaux européens, des institutions européennes ou internationales, des associations et ONG, des organismes d'enseignement supérieur et de recherche, des instituts de recherche publics ou privés, des institutions patrimoniales, en France, en Europe ou à l'international.

- **APPRENTISSAGE**

Le master a de nombreux partenaires et aide les étudiants, après leur admission, à **trouver** et à **postuler à des offres d'apprentissage** dans des structures publiques ou privées variées, sur des **missions à dimension européenne** et/ou **internationale** similaires à celles des stages (mais en général plus denses et sur une plus longue durée).



DÉBOUCHÉS PROFESSIONNELS

- Chargé.e de mission Europe
- Chef.fe de projets européens
- Ingénieur.e de projet européen
- Consultant.e dans le secteur de l'innovation
- Responsable de Cellule Europe
- Coordinateur ou coordinatrice de programmes européens ou internationaux
- Responsable de services de relations européennes et internationales
- Coordinateur ou coordinatrice de réseau européen
- Conseiller ou conseillère en affaires européennes

Etc.



ADMISSIONS / CALENDRIER

Le dossier universitaire est pris en compte au même titre que le projet professionnel et la motivation.

La sélection s'opère sur :

- La base de ce dossier, d'un **CV** et d'une **lettre de motivation** exposant le projet professionnel
- Les candidat·e·s retenue·e·s sont invité·e·s à passer **un entretien**
- Il y a deux sessions (candidatures jusqu'au **15/05** en session 1 et jusqu'au **25/08** en session 2).



Ou contrat d'apprentissage toute l'année en alternance avec les cours dès le 1^{er} semestre

CONTACTS

Responsable de formation

Valérie AUBOURG

Mail : valerie.aubourg@cyu.fr

Secrétaire pédagogique

Marie-laure BAHEUX

Mail : marie-laure.baheux@cyu.fr