



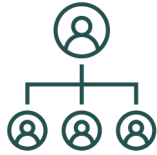
# **POLITIQUES SOCIALES TERRITORIALES**

**ÉCONOMIE SOCIALE ET SOLIDAIRE**



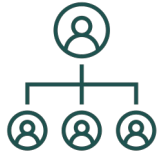
# POLITIQUES SOCIALES TERRITORIALES

- ▶ Parcours : Politiques sociales territoriales – Économie sociale et solidaire
- ▶ Établissements porteurs : Université Paris Saclay / UVSQ
- ▶ Site d'enseignement : UVSQ
- ▶ Langue d'enseignement : Français
- ▶ Nombre d'heures d'enseignement : 407h



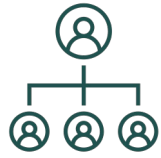
# ORGANISATION DES ÉTUDES

	UE/Matière	Nom	Responsable UE	Volume horaire		ECTS
				Cours	TD / TP	
Semestre 1	UE1	<b>CHANTIER COLLECTIF ET CADRAGE MÉTHODOLOGIQUE DE L'INTERVENTION</b>	Isabelle Lacroix	27	84	15
		Méthodologie de l'enquête collective		12		
		Conférences de professionnels		15		
		Enquête supervisée par un enseignant-chercheur			84	
	UE2	<b>DOMAINES D'EXPERTISE</b>	Matthieu Hély	99	6	15
		Politiques sociales et de santé publique		24		
		Sociologie de l'économie sociale et solidaire (ESS)		15		
		Sociologie des engagements		24		
		De la politique de la ville à l'égalité des territoires		24	6	
		Intersectionnalité et rapports sociaux		12		



# ORGANISATION DES ÉTUDES

	UE/Matière	Nom	Responsable UE	Volume horaire		ECTS	
				Cours	TD / TP		
Semestre 2	UE3	<b>SOCIOLOGIE DES POLITIQUES PUBLIQUES</b>	Jean-Marc Berthet	78		10	
		Évaluation des politiques publiques		24			
		Politiques éducatives et jeunesse		36			
		Diagnostics territoriaux			18		
	UE4	<b>OUVERTURES PAR LA RECHERCHE</b>	Matthieu Hély & Isabelle Lacroix	39	12	5	
		Séminaire politiques publiques & acteurs privés		9			
		Ingénierie de la participation		12	12		
		Perspectives internationales		18			
	UE5	<b>COMPÉTENCES PROFESSIONNELLES</b>	Jean-Marc Berthet	20	42	15	
		Mission et suivi des missions			30		
		Suivi individuel de mémoire et soutenance		8			
		Communication, management et insertion professionnelle		12	12		
		<b>TOTAL</b>			<b>245</b>	<b>162</b>	



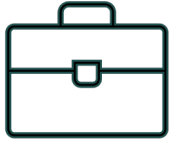
# ORGANISATION DES ÉTUDES





# PROGRAMME D'ENSEIGNEMENT

Nom et prénom	Professionnel	Universitaire	Module enseigné
HELY Matthieu		x	Sociologie de l'ESS
BERTHET Jean-Marc	x		Sociologie des politiques publiques
LACROIX Isabelle		x	Chantier collectif, sociologie des engagements
COELHO Marc	x		Politiques jeunesse
MAMLOUK Samy	x		Politiques éducatives
SERRANO Barbara	x		Ingénierie de la participation
JOIN-LAMBERT Odile		x	Politiques sociales et de santé
HASSETEUFEL Patrick		x	Politiques sociales et de santé
LENOIR Eric	x		De la politique de la ville à l'égalité des territoires
BRAULT Emmanuelle	x		Communication, management et insertion professionnelle
MISSAOUI Lamia	x		Discriminations et inégalités
PEUGNY Camille		x	Politiques jeunesse
AVENEL Cyprien	x		Travail social
SAENZ Maria Gabriela	x		Insertion par l'activité économique
FRECHON Isabelle		x	Protection de l'enfance



# STAGES/DÉBOUCHÉS PROFESSIONNELS

À la rentrée universitaire 2024, le parcours PST-ESS de niveau M2 sera adossé au CFA – EVE et sera désormais éligible aux contrats d'apprentissage. Ces contrats peuvent être négociés à partir d'avril 2024.

Le parcours PST-ESS existe depuis 2003.

Un groupe d'alumnis existe sur la plateforme LinkedIn qui permet de d'identifier les emplois occupés par les diplômés et qui comprend 71 membres : <https://www.linkedin.com/groups/8945353/>

Quelques portraits de diplômés des années précédentes :

- Jego, Théo, chargé de déploiement du mentorat chez Article 1 (association), diplômé du M2 Parcours PST en 2021. <https://www.linkedin.com/in/th%C3%A9o-jego-80b211216/>
- Le Lamer, Juliette, chargée de l'accompagnement des Mamas chez Meet My Mama (association), diplômée du M2 Parcours PST en 2020. <https://www.linkedin.com/in/juliette-le-lamer/>
- Thiebaut, Clara, chargée de mission Education, Ligue de l'enseignement 78, diplômée en 2019 <https://www.linkedin.com/in/clara-thiebaut-8526ba131/>
- Chetrit, David, chargé de projet et de développement, Espoir-CFDJ (association protection de l'enfance), diplômé en 2021, <https://www.linkedin.com/in/clara-thiebaut-8526ba131/>
- Tournier, Yoann, chef de service éducatif, AVVEJ (association protection de l'enfance, diplômé en 2022, <https://www.linkedin.com/in/yoann-tournier-67b06a253/>



# ADMISSIONS / CALENDRIER

L'admission s'effectue à partir du **1<sup>er</sup> mars 2024** sur la plateforme dédiée :

<https://www.universite-paris-saclay.fr/formation/master/sociologie/m2-politiques-sociales-territoriales-et-developpement-social-urbain#modalites>

## **Pièces justificatives obligatoires :**

- Lettre de motivation
- Tous les relevés de notes des années / semestres validés depuis le BAC à la date de la candidature
- Curriculum Vitae
- Descriptif détaillé et volume horaire des enseignements suivis depuis le début du cursus universitaire



# CONTACTS

## **Responsables pédagogiques**

Matthieu HÉLY / Isabelle LACROIX

Mail : [matthieu.hely@uvsq.fr](mailto:matthieu.hely@uvsq.fr) / [isabelle.lacroix@uvsq.fr](mailto:isabelle.lacroix@uvsq.fr)

## **Gestion administrative**

Mélanie TALNEAU

Mail : [melanie.talneau2@uvsq.fr](mailto:melanie.talneau2@uvsq.fr)