



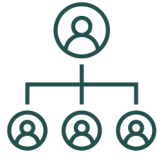
Sciences Po
Saint-Germain
en-Laye

THÉORIES ET DÉMARCHES DU PROJET DE PAYSAGE



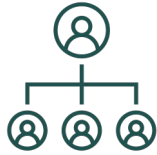
THÉORIES ET DÉMARCHES DU PROJET DE PAYSAGE

- ▶ Parcours : Théorie et démarches du projet de paysage
- ▶ Établissement porteur : Université Paris-Saclay
- ▶ Site d'enseignement : Versailles
- ▶ Langue d'enseignement : Français



OBJECTIFS DE LA MENTION AGROSCIENCES, ENVIRONNEMENT, TERRITOIRES, PAYSAGE, FORÊT

- Apporter des **compétences scientifiques** et techniques dans les domaines de la **gestion des espaces** naturels, ruraux, et périurbains, et de la gestion des **ressources** naturelles.
- Une vision intégrative, à la fois **multidisciplinaire** et **multi-échelle** (de l'échelle moléculaire ou minéralogique à la parcelle culturale, au bassin-versant, au paysage)



SCHOOL BASE

6 mentions issues des nouvelles appellations masters

**Biodiversité,
Écologie et Évolution**

**Biologie intégrative et
Physiologie**

**Nutrition et Science des
Aliments**

**Gestion des territoires et
développement local**

**Économie de
l'Environnement, de
l'Énergie et des Transports**

SOCLE COMMUN

- School
- Inter-school
- Mention

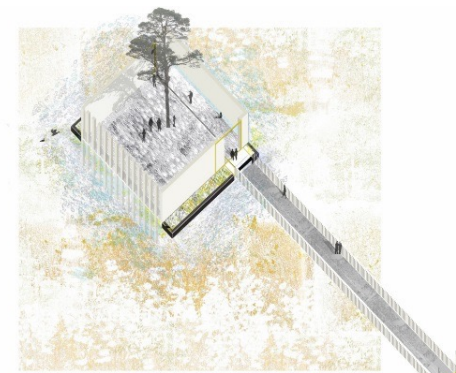
DÉMARRAGE RENTRÉE SEPTEMBRE 2015

**Agrosciences,
Environnement,
Territoires, Paysage,
Forêt**



LES PARCOURS CONSTRUITS À PARTIR DU SOCLE DU M1 AETPF

- De l'Agronomie à l'Agroécologie (**AAE**)
- Gestion des Sols et Services Ecosystémiques (**GSSE**)
- Environnement : Dynamiques des Territoires et des Sociétés : Agroécologie, Sociétés, Territoires (**EDTS-AST**)
- Environnement : Dynamiques des Territoires et des Sociétés : Développement, biodiversité
- et aménagement des territoire (**EDTS-DEBATS**)
- Climate, Land Use and Ecosystem Services (**CLUES**)
- **Théorie et Démarche du Projet de Paysage (TDPP)**





OBJECTIF GÉNÉRAUX DU PARCOURS TDPP

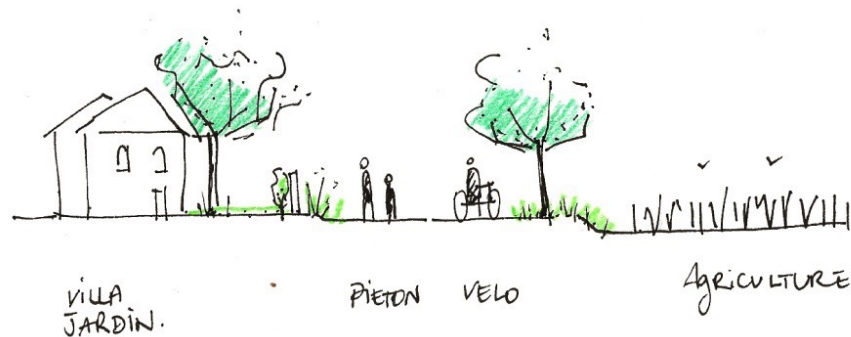
- Une formation **sur** le « **paysagisme** » et le **projet de paysage** : aux différentes échelles, milieux géographiques, et thématiques (urbanisation/urbanisme, agriculture/ruralité, infrastructures, énergie, biodiversité, etc.).
- La formation s'intéresse à **l'élargissement du champ d'action des professionnels du paysage**, avec des **questions environnementales, géographiques et sociales renouvelées**.
- Un programme **pluridisciplinaire/interdisciplinaire** sur les démarches et méthodes de travail destinées à établir des ponts entre les champs développés dans la conception (architecture, urbanisme, projet de paysage) et ceux relevant des sciences humaines et sociales et des sciences de l'environnement (géographie, histoire, agronomie, écologie).
Son axe central est la **connaissance théorique et pratique des processus du projet de paysage** (recherche appliquée /opérationnalité)

PUBLIC VISÉ

Formation à orientation « recherche »

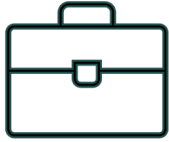
Élèves issus de **formations variées** :

- Concepteurs (architectes, paysagistes, urbanistes),
- Ingénieurs (agronomes, écologues, travaux publics, etc.),
- Disciplinaires universitaires (SHS notamment)



Formation initiale ou continue

Un semestre de cours et un semestre destine à la préparation d'un projet de recherche.



DÉBOUCHÉS PROFESSIONNELS

Formation à la **recherche** (M2 Recherche), par la recherche, mais dans un champ très proche des **pratiques professionnelles** et des **politiques publiques** de l'aménagement.

La formation donne accès :

- Aux **métiers de la recherche et de l'enseignement supérieur** via le doctorat, notamment par accès à l'école doctorale ABIES d'AgroParisTech, pour la préparation du doctorat spécialité « Sciences du paysage »
- À l'exercice des **métiers du paysage** (hors maîtrise d'oeuvre) et **du conseil** dans les agences de paysage et d'urbanisme, et dans les collectivités territoriales (CAUE, PNR, services d'urbanisme...)
- Aux **fonctions publiques** territoriales, nationales et internationales concernées par la gestion des paysages

UE	Modules composant l'UE	Déroulement	ECTS
Histoire du paysagisme	Histoire du métier de paysagiste	Cours + visites de terrain	6
	Histoire de l'architecture du paysage et des jardins	Cours + séminaires	
	Histoire du paysagisme : mises au point et perspectives	Cours	
Approches géographiques, historiques et écologiques des paysages d'interface	Approches géographique et historique des paysages et des milieux	Cours	6
	Pratiques paysagistes contemporaines	Cours + sorties terrain	
Photographie et Paysage	Photopaysage	Cours + atelier terrain	3
Démarches paysagistes et politiques publiques de paysage en Europe	Démarches paysagistes et politiques publiques de paysage en Europe	Cours mi-théorie, mi-pratique paysagiste + stage « agropaysage » à Villarceaux	6
Démarches patrimoniales et gestion des paysages	Démarches patrimoniales et gestion des paysages	Cours + stage 4j. À Oléron	6
Cultures professionnelles, méthodologies de la recherche	Recherches et cultures professionnelles (3 ECTS)	Colloques et interface paysagistes et architectes (mutualisations ENSAV, MNHN)	5
	Méthodologie du mémoire de recherche (2 ECTS pour le second semestre)	Échanges collectifs et individuels	

Contenu des UE consultable sur le site Topia.fr

Semestre 1

Histoire du paysagisme	Histoire du paysagisme et des métiers liés au paysage et au projet
	Présentation de jardins, parcs et espaces ouverts historiques ou contemporains
Photopaysage	Photographie et paysage
	Outils du paysagiste, du photographe
	Observatoires photographiques
	Séminaire Porte de Montreuil
Démarches patrimoniales et gestion des paysages	Diagnostic territorial et patrimonial
	Pratiques du projet de paysage avec rencontres d'acteurs en domaine littoral
Approches géographiques, historiques et écologiques des paysages d'interface	Regards croisés sur les milieux d'interface
	Pratiques paysagistes contemporaines
Démarches paysagistes et politiques publiques de paysage en Europe	Maîtrise des concepts de projets de paysage aux différentes échelles
	Diagnostic sur site de frange urbaine des enjeux paysagers et des politiques en place
Cultures professionnelles, méthodologies de la recherche	Actualité de la recherche et des pratiques professionnelles
	Mises en débats, colloques et séminaires

Semestre 2

Méthodologie de la recherche	Cadre méthodologique de la recherche
	Construire un projet de recherche
Projet de recherche	Formuler à l'oral et à l'écrit un projet
	Réalisation d'un mémoire de recherche
	Réalisation d'un stage (option) en rapport avec le mémoire

Contenu des UE consultable sur le site [Topia.fr](https://topia.fr)

LE PROJET DE RECHERCHE (MÉMOIRE)

28 ECTS au second trimestre



Le mémoire de recherche est préparé dans le cadre de **laboratoires d'accueil français**, notamment au Larep (laboratoire d'accueil de l'ENSP), à APT, INRAE, au CNRS, etc., ou **dans des laboratoires étrangers** (Afrique, Asie, Amérique latine...)

Placé sous la responsabilité d'un enseignant-chercheur (voire deux), il se déroule principalement au second semestre avec une remise des documents (mémoire) et une soutenance orale en juin ou en septembre. Il est compatible avec un **stage entre 2 et 6 mois** (non obligatoire) dans une organisation publique ou privée. Le stage peut être en relation avec un programme de recherche (ANR, POPSU, ITTECOP...)





EMPLOI DU TEMPS

- **De fin septembre à fin janvier**

Période dense, horaire-type : 9h30-12h30 ; 14h-17h, ENSP Versailles

Nombreux cours /séminaires mutualisés avec d'autres parcours de master (*JHPP Cergy, GAED Cergy, DDMEG Paris1, MNHN, AgroParisTech...*)

Cours délocalisés à Paris 1, ENSAV, MNHN ; des visites de terrain + **deux périodes de stage de terrain** : stage de rentrée à Oléron (Paysage, Patrimoine, Politique Publique) / stage "Prospective territoriale et paysagère" mutualisé avec le cursus paysagiste (DEP 3)

- **Début février à juin ou septembre**

Présentation du projet de mémoire puis réalisation durant tout le semestre (prolongé parfois jusqu'en septembre).

Le mémoire est adossé (ou pas) à un stage (minimum 2 mois)

L'ÉQUIPE PÉDAGOGIQUE

- Yves Petit-Berghem (PR – Larep/ENSP). Géographe. Sciences de l'environnement
- Marion Brun (IR - LAREP/ENSP). Ecologie-Ingénierie territoriale, Dr en Sciences de l'environnement

Principaux intervenants (**EC**) :

- Sophie Bonin (MC - Larep/ENSP). Agronome et Géographe
- Lydie Goeldner-Gianella (PR - Université Paris 1). Géographe
- Sonia Kéravel (MC - Larep/ENSP). Paysagiste DPLG, Dr en sciences sociales
- Frédérique Mocquet (MC associée), Architecte Paris, UMR AUSSER
- Chiara Santini (PR – Larep/ENSP). Archiviste-Paléographe d'Etat, HDR en Histoire
- Xavier Guiomar (IE - AgroParisTech). Géographe
- Guy Lempérière (DR). Ecologue / Biologiste – HDR Sciences de l'environnement
- Patrick Moquay (PR – Larep/ENSP). Politologue, Directeur du Larep

Et vacataires / professionnels dans les champs professionnels du paysage, de l'urbanisme et de l'environnement.

EXEMPLE DE MÉMOIRE DE RECHERCHE TDPP

- **Vrain Dupont** : Images de référence, images documentaires. Caractérisation et fonctionnement des agences de paysage au Danemark
- **Mathilde Udron** : L'aménagement de la plaine agriurbaine de Montesson. Pour une mise en proximité entre agriculture et milieu urbain
- **Soufiane El Faize** : Densification résidentielle douce (spontanée), entre intérêt territorial et enjeux paysagers
- **Ghada Charfi** : Comment penser ensemble ville et agriculture ? Les projets d'agriculture périurbaine autour de Saclay
- **Wafa Limen** : L'eau dans les îles Kerkennah: Risques environnementaux, adaptations sociétales et conséquences paysagères
- **Sophie Dulau** : Les projets de paysages d'interface entre terre et mer. Une solution vers la résilience des territoires côtiers face au risque climatique
- **Yumi Hirano** : La perception du paysage urbain dans les « villages » de Tokyo. Les formes d'appropriation habitante, comparées entre un quartier résidentiel et un quartier commerçant

CONTACTS

Responsable du master

Yves PETIT-BERGHEM

Mail : y.petitberghem@ecole-paysage.fr

Co-Responsable

Marion BRUN

Mail : m.brun@ecole-paysage.fr

Administration

Gwendoline GOMBERT

Mail : g.gombert@ecole-paysage.fr